



INTEGRUJĄCE STOWARZYSZENIE
Jeden Świat

im. prof. Zbigniewa Religi
ul. Konwaliowa 3 lok. A
15-660 Białystok, skr. poczt. 9



http://jedenswiat.org ; jeden.swiat@gmail.com
tel. (+48) 504694688; 797353580; 501847070
KRS 0000144665 REGON 052144721 NIP: 5422786221

1% na JEDEN ŚWIAT

Bank PKO BP S.A. ; kod SWIFT B PKO PL PW; PL 71 1020 1332 0000 1002 0026 3921,



KARTA ZGŁOSZENIA UCZESTNIKA Zajęcia rehabilitacyjno-terapeutyczne

**dla dzieci i młodzieży z autyzmem realizowane w ramach projektu
pt. „Zrównoważyć zmysły” - IV edycja (2017 rok)**

Imię i nazwisko dziecka.....

Data urodzenia.....PESEL.....

Adres zamieszkania.....

Diagnoza..... data, nr orzeczenia.....

Telefon opiekunaAdres e-mail.....

Nazwa i adres szkoły (przedszkola)/klasa/

Zgodnie z zaleceniami zawartymi w orzeczeniach i potrzebami mojego dziecka deklaruję udział mojego dziecka w wybranych zajęciach terapeutycznych – w całym cyklu terapeutycznym, w okresie od 01.04.2017 do 30.11.2017:

Terapia Indywidualna: (proszę podkreślić właściwe terapie i ilość godzin, max. 60 godz.)

1. **terapia logopedyczna** – w cyklu 30 godzin/dziecko lub 15 godzin/dziecko
2. **terapia SI** – w cyklu 30 godzin/dziecko lub 15 godzin/dziecko
3. **terapia pedagogiczna/psychologiczna** - w cyklu 30 godzin/dziecko
lub 15 godzin/dziecko
4. **zajęcia muzykoterapii** - w cyklu 15 godzin/dziecko
5. **zajęcia dogoterapii** - w cyklu 15 godzin/dziecko

Terapia grupowa: (w grupie 4-6 osób): (proszę podkreślić jedną wybraną terapię, 13 spotkań po 2 godz. dydaktyczne, razem 25 godz.)

- Trening Umiejętności Społecznych – 25 godz. Dzieci w wieku 8-11 lat
- Zajęcia ceramiczne z elementami TUS – 25 godz. Dzieci w wieku 6-9 lat
- Zajęcia artystyczne z elementami TUS – 25 godz. Dzieci w wieku 7-10 lat
- Zajęcia kinezyterapii z elementami TUS – 25 godz. Dzieci w wieku 7-10 lat



kod SWIFT B PKO PL PW Bank PKO BP S.A. O/ Białystok PL 71 1020 1332 0000 1002 0026 3921

INTEGRUJĄCE STOWARZYSZENIE „JEDEN ŚWIAT” im. prof. Zbigniewa Religi
15-660 Białystok, ul. Konwaliowa 3 lok. A, tel. 0 504694688; 0 797353580,
KRS 0000144665 REGON 052144721 NIP: 542-27-86-221

OPP – 28.04.2004

1% na JEDEN ŚWIAT KRS 0000144665





INTEGRUJĄCE STOWARZYSZENIE
Jeden Świat

im. prof. Zbigniewa Religi
ul. Konwaliowa 3 lok. A
15-660 Białystok, skr. poczt. 9

Bank PKO BP S.A. ; kod SWIFT B PKO PL PW; PL 71 1020 1332 0000 1002 0026 3921,



http://jedenswiat.org ; jeden.swiat@gmail.com
tel. (+48) 504694688; 797353580; 501847070
KRS 0000144665 REGON 052144721 NIP: 5422786221

1% na JEDEN ŚWIAT

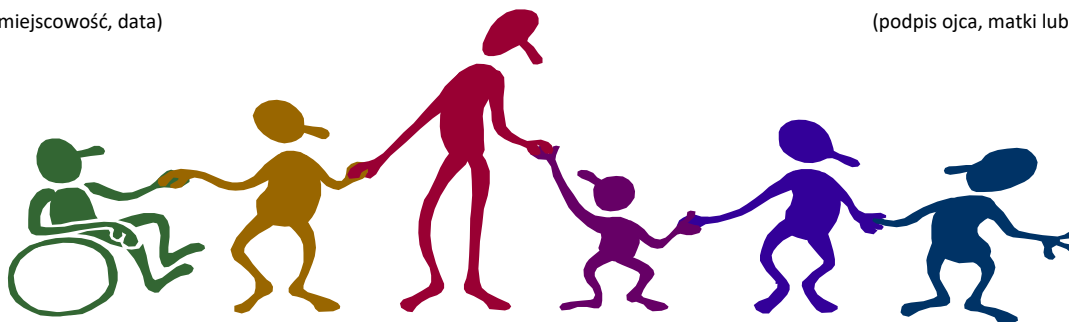
Wyrażam zgodę na użycie mego wizerunku / wizerunku mojego dziecka i umieszczanie zdjęć na stronie internetowej Integrującego Stowarzyszenia Jeden Świat w celu promocji realizowanego projektu.

Niniejszym oświadczam, iż nie biorę udziału w innym projekcie szkoleniowym dofinansowanym ze środków Miasta Białegostoku w ramach Konkursu na realizację zadań publicznych w zakresie „Rehabilitacja dzieci i młodzieży z autyzmem na 2017 rok”

Wyrażam zgodę, na przetwarzanie moich danych osobowych w celach statystycznych i szkoleniowych przez Integrujące Stowarzyszenie Jeden Świat im. Prof. Zbigniewa Religi, zgodnie z ustawą z dnia 29 sierpnia 1997 roku o ochronie danych osobowych (Dz. U. z roku 2002 Nr 101, poz. 926 z późniejszymi zmianami). Przyjmuję do wiadomości, że przysługuje mi prawo do tych danych, możliwość ich poprawiania oraz, że podanie danych ma charakter dobrowolny. Zobowiązujemy się do nie udostępniania ww. danych osobowych firmom, instytucjom czy osobom trzecim.

.....
(miejsowość, data)

.....
(podpis ojca, matki lub opiekuna)



Uwagi, oczekiwania:



**Zadanie współfinansowane ze środków Miasta Białegostoku.
Konkurs na realizację zadań publicznych w zakresie
„Rehabilitacja dzieci i młodzieży z autyzmem na 2017 rok”**



kod SWIFT B PKO PL PW Bank PKO BP S.A. O/ Białystok PL 71 1020 1332 0000 1002 0026 3921

INTEGRUJĄCE STOWARZYSZENIE „JEDEN ŚWIAT” im. prof. Zbigniewa Religi
15-660 Białystok, ul. Konwaliowa 3 lok. A, tel. 0 504694688; 0 797353580,
KRS 0000144665 REGON 052144721 NIP: 542-27-86-221

OPP – 28.04.2004

1% na JEDEN ŚWIAT KRS 0000144665

